

# OptiPlex 7040 Mini Tower

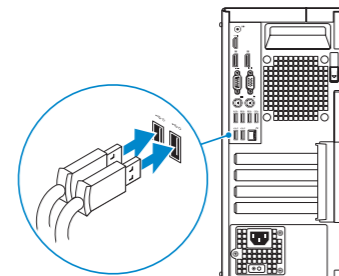
## Quick Start Guide

Panduan Pengaktifan Cepat  
Guía de inicio rápido  
Hướng dẫn khởi động nhanh  
دليل البدء السريع



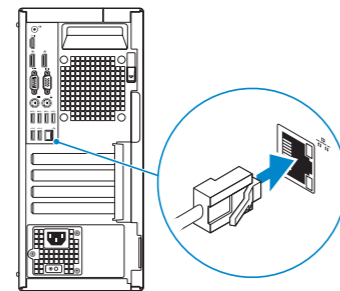
### 1 Connect the keyboard and mouse

Sambungkan keyboard dan mouse  
Conecte el teclado y el ratón  
Kết nối bàn phím và chuột  
قم بتوصيل لوحة المفاتيح والماوس



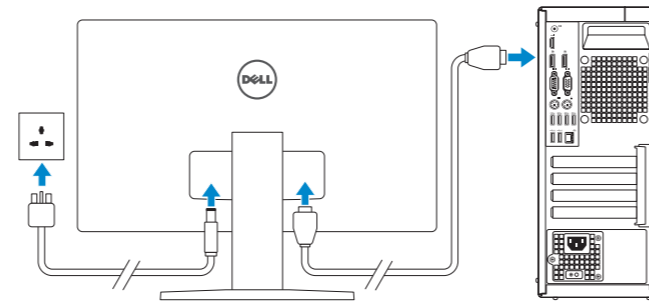
### 2 Connect the network cable — optional

Sambungkan kabel jaringan - opsional  
Conecte el cable de red (opcional)  
Kết nối dây cáp mạng - tùy chọn  
قم بتوصيل كبل الشبكة - اختياري



### 3 Connect the display

Sambungkan display  
Conecte la pantalla  
Kết nối màn hình hiển thị  
قم بتوصيل الشاشة



**NOTE:** If you ordered your computer with a discrete graphics card, connect the display to the discrete graphics card.

**CATATAN:** Jika Anda memesan komputer dengan kartu grafis diskret, sambungkan display ke kartu grafis diskret.

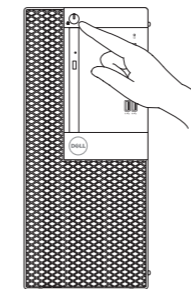
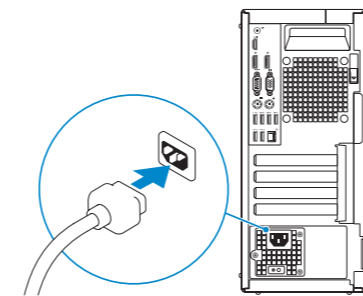
**NOTA:** Si encargó su equipo con una tarjeta de gráficos discretos, conecte la pantalla a la tarjeta de gráficos discretos.

**GHI CHÚ:** Nếu bạn đã đặt hàng máy tính của mình với card đồ họa chuyên dụng, hãy kết nối màn hình với card đồ họa chuyên dụng đó.

**ملاحظة:** في حالة قيامك بشراء بطاقة رسومات منفصلة أثناء شراء الكمبيوتر، قم بتوصيل الشاشة ببطاقة الرسومات المنفصلة.

### 4 Connect the power cable and press the power button

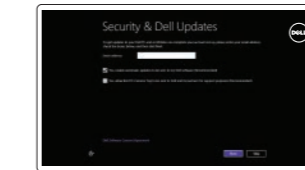
Sambungkan kabel daya dan tekan tombol daya  
Conecte el cable de alimentación y presione el botón de encendido  
Đấu nối với cáp nguồn và nhấn nút nguồn  
صل كبل التيار واضغط على زر التشغيل



### 5 Finish operating system setup

Tuntaskan penataan sistem operasi  
Finalice la configuración del sistema operativo  
Kết thúc thiết lập hệ điều hành  
إنهاء إعداد نظام التشغيل

#### Windows 8.1



#### Enable security and updates

Aktifkan keamanan dan pembaruan  
Active la seguridad y las actualizaciones  
Bật tính năng bảo mật và cập nhật  
تمكين الأمان والتحديثات



#### Connect to your network

Sambungkan ke jaringan Anda  
Conéctese a una red  
Kết nối vào mạng của bạn  
التوصيل بالشبكة

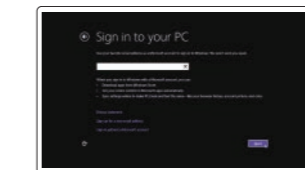
**NOTE:** If you are connecting to a secured wireless network, enter the password for the wireless network access when prompted.

**CATATAN:** Jika Anda menghubungkan ke jaringan nirkabel aman, masukkan kata sandi untuk akses jaringan nirkabel tersebut saat diminta.

**NOTA:** Si se conecta a una red inalámbrica segura, introduzca la contraseña de acceso a la red inalámbrica cuando se le solicite.

**GHI CHÚ:** Nếu bạn đang kết nối với một mạng không dây bảo mật, hãy nhập mật khẩu để truy cập mạng không dây khi được nhắc.

**ملاحظة:** في حالة اتصالك بشبكة لاسلكية مؤمنة، أدخل كلمة المرور لوصول الشبكة اللاسلكية عند مطالبتك.



#### Sign in to your Microsoft account or create a local account

Masuk ke akun Microsoft Anda atau buat akun lokal  
Inicie sesión en su cuenta de Microsoft o cree una cuenta local  
Đăng nhập vào tài khoản Microsoft của bạn và tạo tài khoản trên máy tính

قمب تسجيل الدخول إلى حساب Microsoft أو قم بإنشاء حساب محلي

**Product support and manuals**  
Manual dan dukungan produk  
Soporte del producto y manuales  
Hỗ trợ sản phẩm và sách hướng dẫn  
دعم المنتج والدلائل

#### Contact Dell

Hubungi Dell | Póngase en contacto con Dell  
Liên hệ Dell | اتصل بـ Dell

#### Regulatory and safety

Regulasi dan keselamatan | Normativa y seguridad  
Quy định và an toàn | ممارسات الأمان والممارسات التنظيمية

#### Regulatory model

Model regulatori | Modelo normativo  
Model quy định | الموديل التنظيمي

#### Regulatory type

Jenis regulatori | Tipo normativo  
Loại quy định | النوع التنظيمي

#### Computer model

Model komputer | Modelo de equipo  
Model máy tính | موديل الكمبيوتر

[Dell.com/support](http://Dell.com/support)  
[Dell.com/support/manuals](http://Dell.com/support/manuals)  
[Dell.com/support/windows](http://Dell.com/support/windows)  
[Dell.com/support/linux](http://Dell.com/support/linux)

[Dell.com/contactdell](http://Dell.com/contactdell)

[Dell.com/regulatory\\_compliance](http://Dell.com/regulatory_compliance)

D18M

D18M001

OptiPlex 7040 MT



0w9PKVA00

© 2015 Dell Inc.

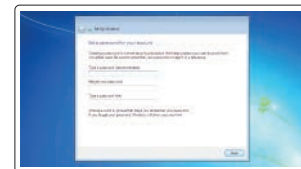
© 2015 Microsoft Corporation.

© 2015 Canonical Ltd.

Printed in China.  
2015-08

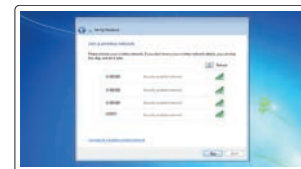


## Windows 7



### Set up password for Windows

Atur kata sandi untuk Windows  
Establezca una contraseña para Windows  
Thiết lập mật khẩu cho Windows  
إعداد كلمة المرور لنظام Windows



### Connect to your network

Sambungkan ke jaringan Anda  
Conéctese a una red  
Kết nối vào mạng của bạn  
التوصيل بالشبكة

**NOTE: If you are connecting to a secured wireless network, enter the password for the wireless network access when prompted.**

**CATATAN:** Jika Anda menghubungkan ke jaringan nirkabel aman, masukkan kata sandi untuk akses jaringan nirkabel tersebut saat diminta.

**NOTA:** Si se conecta a una red inalámbrica segura, introduzca la contraseña de acceso a la red inalámbrica cuando se le solicite.

**GHI CHÚ:** Nếu bạn đang kết nối với một mạng không dây bảo mật, hãy nhập mật khẩu để truy cập mạng không dây khi được nhắc.

**ملاحظة:** في حالة اتصالك بشبكة لاسلكية مؤمنة، أدخل كلمة المرور لوصول الشبكة اللاسلكية عند مطالبتك.



### Protect your computer

Lindungi komputer Anda  
Proteja el equipo  
Bảo vệ máy tính của bạn  
حماية الكمبيوتر

## Ubuntu

### Follow the instructions on the screen to finish setup.

Ikuti petunjuk pada layar untuk menyelesaikan pengaturan.

Siga las instrucciones en pantalla para finalizar la configuración.

Làm theo các hướng dẫn trên màn hình để hoàn tất việc thiết lập.

اتبع الإرشادات التي تظهر على الشاشة لإنهاء عملية الإعداد.

## Locate Dell apps in Windows 8.1

Mencari Lokasi aplikasi Dell di Windows 8.1

Localice las aplicaciones Dell en Windows 8.1

Xác định vị trí các ứng dụng Dell trong Windows 8.1

حدد مكان تطبيقات Dell في Windows 8.1



### Register My Device

### Register your computer

Daftarkan komputer Anda | Registre el equipo  
Đăng ký máy tính của bạn | تسجيل الكمبيوتر



### Dell Backup and Recovery

### Backup, recover, repair, or restore your computer

Cadangkan, kembalikan ke kondisi normal, perbaiki, atau pulihkan komputer Anda

Realice copias de seguridad, recupere, repare y restaure su equipo

Sao lưu, phục hồi, sửa chữa, hoặc khôi phục lại máy tính của bạn

النسخ الاحتياطي أو الاسترداد أو الإصلاح أو الاستعادة للكمبيوتر الخاص بك



### Dell Data Protection | Protected Workspace

Protect your computer and data from advanced malware attacks

Lindungi komputer dan data Anda dari serangan malware canggih

Proteja su equipo y sus datos contra ataques con software malicioso de avanzada

Bảo vệ máy tính và dữ liệu của bạn khỏi các cuộc tấn công do phần mềm độc hại nâng cao

حماية الكمبيوتر والبيانات من هجمات البرامج الضارة المتقدمة



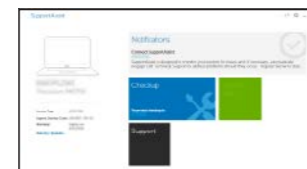
### Dell SupportAssist

### Check and update your computer

Periksa dan perbarui komputer Anda  
Busque actualizaciones para su equipo

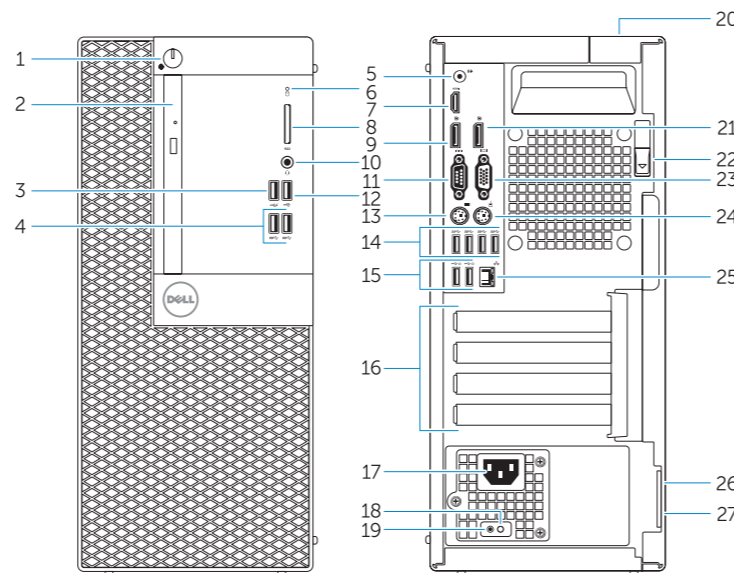
Kiểm tra và cập nhật máy tính của bạn

التحقق من الكمبيوتر الخاص بك وتحديثه



## Features

Fitur | Funciones | Tính năng | الميزات



1. Power button/Power light
2. Optical-drive bay
3. USB 2.0 connector with PowerShare
4. USB 3.0 connectors
5. Line-out connector
6. Hard-drive activity light
7. HDMI connector
8. Memory card reader (optional)
9. DisplayPort connector
10. Headphone connector
11. Serial connector
12. USB 2.0 connector
13. PS2/Keyboard connector
14. USB 3.0 connectors

1. Tombol daya/Lampu daya
2. Bay drive-optik
3. Konektor USB 2.0 dengan PowerShare
4. Konektor USB 3.0
5. Konektor jalur output
6. Lampu aktivitas hard disk
7. Konektor HDMI
8. Pembaca kartu memori (opsional)
9. Konektor DisplayPort
10. Konektor headphone
11. Konektor serial
12. Konektor USB 2.0
13. Konektor PS2/Keyboard
14. Konektor USB 3.0

15. USB 2.0 connectors (Supports Smart Power On)
16. Expansion-card slots
17. Power connector
18. Power-supply diagnostic button
19. Power-supply diagnostic light
20. Cable-cover lock slot
21. DisplayPort connector
22. Release latch
23. VGA connector (optional)
24. PS2/Mouse connector
25. Network connector
26. Security-cable slot
27. Padlock ring

15. Konektor USB 2.0 (Mendukung Menghidupkan Daya Pintar)
16. Slot kartu ekspansi
17. Konektor daya
18. Tombol diagnostik catu daya
19. Lampu diagnostik catu daya
20. Slot kunci penutup-kabel
21. Konektor DisplayPort
22. Kait pelepas
23. Konektor VGA (opsional)
24. Konektor PS2/Mouse
25. Konektor jaringan
26. Slot kabel pengaman
27. Ring pengunci

1. Botón de alimentación/indicador de alimentación
2. Compartimiento para unidades ópticas
3. Conector USB 2.0 con PowerShare
4. Conectores USB 3.0
5. Conector de línea de salida
6. Indicador luminoso de actividad de la unidad del disco duro
7. Conector HDMI
8. Lector de tarjeta de memoria (opcional)
9. Conector DisplayPort
10. Conector para auriculares
11. Conector serie
12. Conector USB 2.0
13. Conector de PS2/teclado
14. Conectores USB 3.0

1. Nút nguồn/Đèn nguồn
2. Khay ổ đĩa quang học
3. Đầu nối USB 2.0 với tính năng PowerShare
4. Đầu nối USB 3.0
5. Đầu nối ngõ ra
6. Đèn hoạt động ổ đĩa cứng
7. Đầu nối HDMI
8. Đầu đọc thẻ nhớ (tùy chọn)
9. Đầu nối DisplayPort
10. Đầu nối tai nghe
11. Đầu nối Serial
12. Đầu nối USB 2.0
13. Đầu nối bàn phím/PS2
14. Đầu nối USB 3.0

15. Conectores USB 2.0 (compatibles con la función de encendido inteligente)
16. Ranuras para tarjetas de expansión
17. Conector de alimentación
18. Botón de diagnóstico del suministro de energía
19. Indicador luminoso de diagnóstico del suministro de energía
20. Ranura de cierre de la funda para cables
21. Conector DisplayPort
22. Pasador de liberación
23. Conector VGA (opcional)
24. Conector de PS2/ratón
25. Conector de red
26. Ranura del cable de seguridad
27. Anillo del candado

15. Đầu nối USB 2.0 (hỗ trợ Bật nguồn thông minh)
16. Khe cắm card mở rộng
17. Đầu nối nguồn
18. Nút chẩn đoán bộ cấp nguồn
19. Đèn chẩn đoán bộ cấp nguồn
20. Khe khóa nắp luồn cáp
21. Đầu nối DisplayPort
22. Chốt nhả
23. Đầu nối VGA (tùy chọn)
24. Đầu nối chuột/PS2
25. Đầu nối mạng
26. Khe cáp bảo vệ
27. Vòng gắn khóa

15. موصلات USB 2.0 (تدعم التشغيل الذكي)
16. فتحات بطاقة توسيع
17. موصل التيار
18. زر تشخيص إمداد الطاقة
19. مصباح تشخيص إمداد الطاقة
20. فتحة قفل غطاء الكيل
21. موصل DisplayPort
22. مزلاج التحرير
23. موصل VGA (اختياري)
24. موصل PS2/الماوس
25. موصل الشبكة
26. فتحة كبل الأمان
27. حلقة القفل

15. زر التشغيل/مصباح التشغيل
16. فتحة محرك الأقراص الضوئية
17. موصل USB 2.0 المزود بـ PowerShare
18. موصل USB 3.0
19. موصل الخرج
20. مصباح نشاط محرك الأقراص الثابتة
21. موصل HDMI
22. قارئ بطاقة الذاكرة (اختياري)
23. موصل DisplayPort
24. موصل سماعة الرأس
25. الموصل التسلسلي
26. موصل USB 2.0
27. موصل PS2/لوحة المفاتيح

**NOTE:** An upgrade from Windows 7 32-bit to Windows 10 will require a manual installation of the system drivers. For latest drivers, visit [dell.com/support](http://dell.com/support).

**CATATAN:** Peningkatan versi dari Windows 7 32-bit menjadi Windows 10 akan memerlukan instalasi manual dari driver sistem. Untuk driver terbaru, kunjungi [dell.com/support](http://dell.com/support).

**NOTA:** Al actualizar el Windows 7 de 32 bits a Windows 10, será necesario instalar manualmente los controladores del sistema. Para obtener los controladores más recientes, visite [dell.com/support](http://dell.com/support).

**GHI CHÚ:** Nâng cấp từ Windows 7 32-bit lên Windows 10 sẽ cần cài đặt thủ công các trình điều khiển hệ thống. Để lấy trình điều khiển mới nhất, hãy truy cập [dell.com/support](http://dell.com/support).

**ملاحظة:** تتطلب الترقية من إصدار Windows 7 32 بت إلى Windows 10 تثبيت يدوي لبرامج تشغيل النظام. لأحدث برامج التشغيل، تفضل بزيارة [dell.com/support](http://dell.com/support).